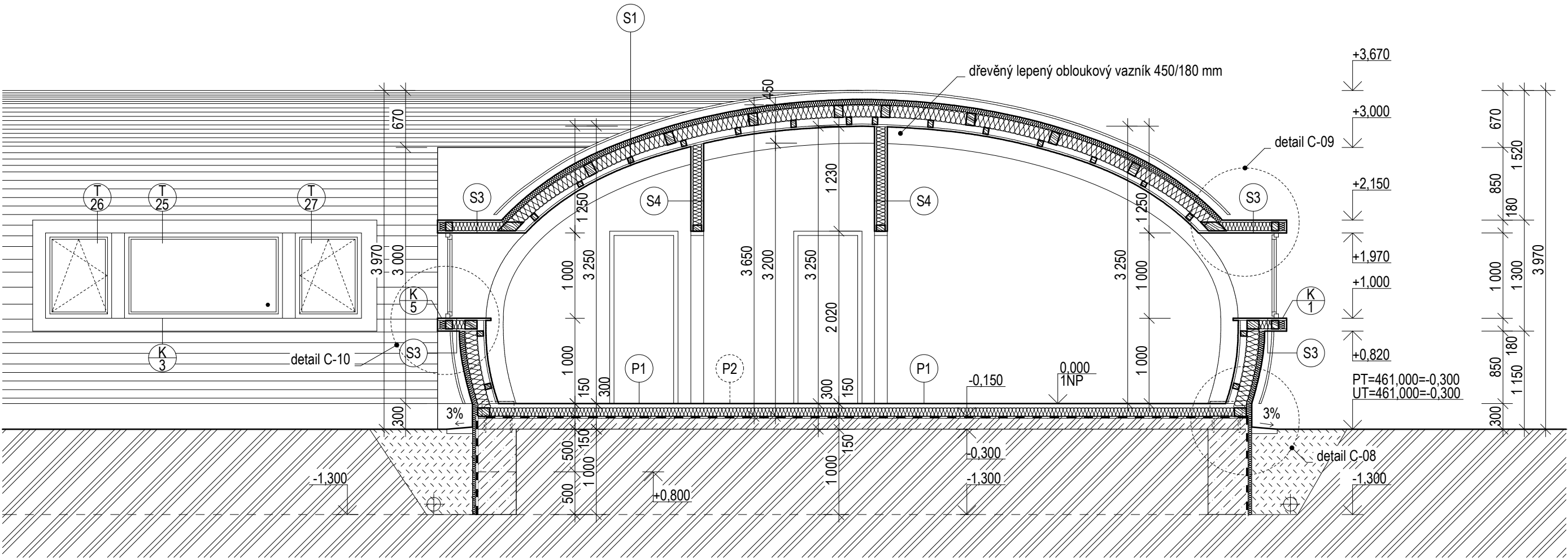


ŘEZ PŘÍČNÝ A-A'



LEGENDA MATERIÁLŮ

- beton prostý, pevnostní třída C25/30
- beton vyztužený kari sítí, pevnostní třída C25/30, výztuž Ø 5 mm, oka 150x150 mm
- dřevěný trámek, pevnostní třída C 22, jakostní třída S 10
- rostlý terén
- zemina nasypaná
- TI z izolačního pěnového skla Foamglas

POZNÁMKY

Detail obvodového pláště je uveden ve výkrese D-01 Architektonický detail.

VÝPIS SKLADEB

S1	sendvičová konstrukce obvodového pláště	
	dřevěné obložení	30 mm
	kontralet	30 mm
	ocelový Z-úhelník pro kotvení dřevěného obložení	70 mm
	hydroizolace SBS z modifikovaných asfaltových	5 mm
	Elastek 50 solo	
	kotevní plechová deska Foamglas 150/150 mm	
	tepelná izolace z pěnového skla Foamglas	50 mm
	tepelná izolace z pěnového skla Foamglas mezi dřevěnými trámkami	140 mm
	OSB deska	12,5 mm
	vzduchová mezera pro instalaci	85 mm
	sádrovláknitá deska Fermacell kotvena na dřevěném roštu	12,5 mm
	vápenosádrová omítka	5 mm

vymezení řešené části

S3	sendvičová konstrukce obvodového pláště	
	oplechování titaninkovým plechem, kotvení ocelovými příponkami	2 mm
	hydroizolace z SBS modifikovaných asfaltových pásů	4 mm
	Elastek 50 solo	
	tepelná izolace z pěnového skla Foamglas	40 mm
	cementovláknitá deska Fermacell PowerPanel HD	12,5 mm
	tepelná izolace z pěnového skla Foamglas mezi dřevěnými trámkami	100 mm
	OSB deska	12,5 mm
	sádrovláknitá deska Fermacell	12,5 mm
	vápenosádrová omítka	5 mm
S4	lehká montovaná příčka	
	vápenosádrová omítka	5 mm
	sádrovláknitá deska Fermacell	12,5 mm
	akustická izolace Isover	75 mm
	dřevěné stojky 125/75 mm, upevněny mezi horní a dolní vodící trámkami	
	ocelovým úhelníkem	
	vzduchová mezera pro instalaci	50 mm
	sádrovláknitá deska Fermacell	12,5 mm
	vápenosádrová omítka	5 mm

P1	skladba podlahy	
	přírodní linoleum - Marmoleum	3 mm
	průhledná stěrka	2 mm
	2x sádrovláknitá podlahová deska Fermacell, typ 2 E 22	25 mm
	polystyrenová deska s vyfrézovanými vodícími drážkami	30 mm
	pro vedení podlahového vytápění	
	podkladní sádrovláknitá deska Fermacell	10 mm
	tepelná izolace - extrudovaný polystyren	50 mm
	vyrovnávací tepelně izolační podsyp Fermacell	25 mm
	hydroizolace z SBS modifikovaných asfaltových pásů	4 mm
	Glastek 40 special mineral	
	betonová deska vyztužena kari sítí	150mm
	rostlý terén	

0.000 = 461.300 m.n.m BPV

BAKALÁŘSKÁ PRÁCE		VUT V BRNĚ FAKULTA STAVEBNÍ	
Autor práce:	Táňa Lazarová	ARCHITEKTURA POZEMNÍCH STAVEB	
Vedoucí práce:	prof. Ing. arch. Jiří Myslík, CSc.		
	Ing. arch. Jiří Skála, Ph.D.		
Název práce:	OVČÍ FARMA	Číslo paré:	
Název výkresu:	ŘEZ PŘÍČNÝ A-A'	Datum:	12.01.2013
		měřítko:	číslo výkresu:
		1:50	C-05